

VÝVOJOVÉ A ZKUŠEBNÍ CENTRUM AVAPS

Neakreditované zkušební zařízení sloužící pro zkoušení požární odolnosti svislých stavebních konstrukcí zabudovaných do zkušebních nezatěžovacích rámců. Topný systém je tvořen osmi vysokorychlostními plynovými hořáky o celkovém výkonu 3,6 MW.

TECHNICKÉ PARAMETRY

- › Zařízení navrženo dle EN 1363-1:2013 a EN 1363-2:2000
- › Teplota vnitřního prostoru pece max. 1 180 °C po dobu max. 260 minut
- › Zkoušky lze provádět dle přednastavených požárních křivek:
 - » křivka normová dle ČSN EN 1363-1:2013, odst. 5.1.1
 - » křivka vnějšího požáru dle ČSN EN 1363-2:2000, odst. 5.2
 - » křivka pomalého zahřívání dle ČSN EN 1363-2:2000, odst. 6.2
 - » křivka uhlíkovodíková dle ČSN EN 1363-2:2000, odst. 4.2
 - » libovolné uživatelské křivky do teploty 1 180 °C
- › Nezatěžovací zkušební rámy o světlých rozměrech 5 × 3,5 × 0,25 m, slouží pro osazení zkušebních vzorků
- › Přeprava rámců pomocí mostového jeřábu s nosností 12 tun
- › Maximální hmotnost vzorků včetně vyzdívky je 9 100 kg
- › Pro montáž vzorku je k dispozici nůžková plošina

VYHODNOCENÍ ZKOUŠEK A MĚŘENÁ DATA

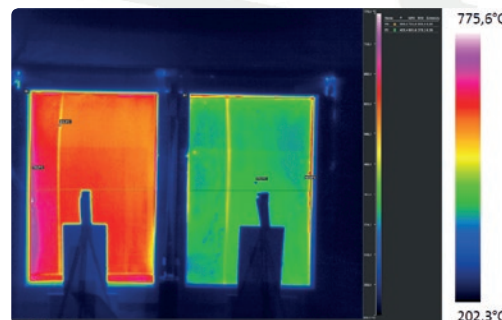
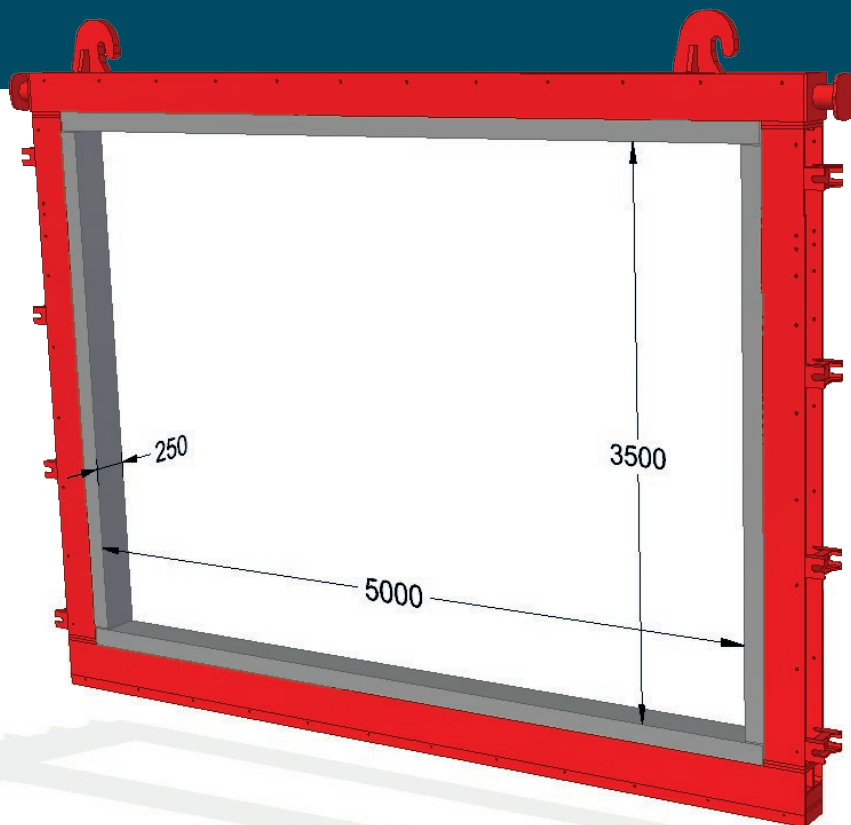
- › Teploty, tlak a objem kyslíku v prostoru pece
- › Teploty na neexponovaném povrchu pomocí až 120 termočlánků
- › Teploty na exponovaném povrchu, případně uvnitř vzorku, pomocí až 25 termočlánků
- › Sálavý tepelný tok až na dvou radiometrech s rozsahem 0-50 kW/m²
- › Deformace pomocí křížového laseru a měřidla
- › Sada měrek spár a držák bavlněného polštářku
- › Dva zasklené otvory pro sledování vzorku během zkoušky exponovaného povrchu
- › Kamerový záznam
- › Výstup z termokamery



VÝVOJOVÉ A ZKUŠEBNÍ CENTRUM AVAPS

TECHNICKÝ VÝKRES

- › Standardní vyzdívka – pórobetonové tvárnice tl. 250 mm
- › Nadpraží při maximálním rozponu – železobetonový překlád 250 × 200 mm (š × v) s možností nadezdívky výšky 800 mm (celková výška nadpraží max. 1 000 mm)



ZVEME VŠECHNY ZÁJEMCE K PROHLÍDCE A KE KONZULTACI!

Ing. Tomáš Zimmer / Vedoucí Vývojového a zkušebního centra / +420 777 911 561 / vzc@avaps.cz

